



косметика  
с экстрактом  
царского дерева

*Красота самой природы*



ООО «ФитоЛайн»



## *Царское дерево*



*Царское дерево* или по латыни *Peucedanum ostr. L* –  
Горичник настурциевый-

Растение широко известно в Альпах благодаря своими потрясающими регенерационными, анти-микробиологическими и противовоспалительными свойствами, издавна применяемое в традиционной медицине Швейцарии, как мощное ранозаживляющее и противоотечное средство. Кроме того, экстракт листьев этого растения поддерживает энергетический баланс клеток. Именно поэтому католики называли и называют его волшебным растением, так как оно обладает способностью превращать стариков в молодых людей, а древние греки - сверхсильным.

*Царское дерево* культивируется в Альпах на высоте 1000 м над уровнем моря, процесс на 100% органический, без применения химикатов. Сертифицированы как плантации, так и органические удобрения.

Выращивают растения специально для применения экстрактов из них в косметических изделиях, направленных на регенерацию эпителиальных тканей и активирование образования энергии.





## *Тканевые маски*

Женская красота, как узоры, никогда не повторяется, но канва ее всегда одинакова - мягкий дразнящий силуэт, плавная провоцирующая грация, шелковистость и упругость кожи. Все это волнует не только рецепторы, но и воображение. Желание ощущать себя Женщиной, не подвластно никаким переменам! Каждая из нас жаждет упиваться силой собственного очарования. Современные научные разработки в области антивозрастных средств развиваются по двум направлениям: убрать и предотвратить. Еще несколько лет назад все внимание было сконцентрировано только на устранении уже существующих морщин. Доказано, что установленная граница старения лежит в области 25-30 лет, именно в это время выявляются очевидные признаки свободнорадикального старения. Поэтому, начиная с конца XX века, средства anti-age значительно «помолодели», их целевой возраст – 20-25 лет, и главная задача - отодвинуть начало старения кожи.

Свободные радикалы – «окислительная порча организма» - основные виновники старения кожи. Вызывая окислительный стресс, они как ржавчина разъедают волокна эластина и коллагена: коллаген - это строительный белок соединительной ткани. Он выполняет пластические функции, является основным элементом коллагеновых волокон, которые образуют так называемый «каркас» кожи. С возрастом кожа теряет коллаген – тот самый натуральный компонент, ответственный за появление морщин. Кожа истончается, «проседает» и образуется морщинка.

Рождение тканевой косметики - нового секрета красоты - произошло в Париже на Международной косметической выставке «Les nouvelles esthetiques 2000». Новая методика - использовать тканевое полотно из пульпы древесины в качестве проводника активных веществ - восхитила профессиональных косметологов своей эффективностью, простотой применения. Тканевая косметика обладает уникальной особенностью поддерживать магию и жизненную силу кожи за счет незаменимых для нашего организма веществ из растений, активность которых доказана.

Эффективность действия этих активных веществ в косметических средствах зависит от правильного подбора их состава и концентрации, от обеспечения их проникновения в кожу без нарушения ее структуры.

Тканевые маски- своеобразный, удобный в применении, домашний косметический салон в небольшой упаковке. Нетканое полотно (Франция) – основа тканевой косметики, полученное из пульпы древесины, физиологически совместимо с кожей лица и создает эффект окклюзии (плотное прилегание). Выкроенные по форме овала лица, подбородка, шеи, декольте и рук, тканевые маски обеспечивают равномерное распределение и полное проникновение активных веществ в кожу путем диффузии без нарушения структуры ее защитного слоя. Впитывающая способность маски, позволяет вводить активные вещества комплексно и одновременно, именно поэтому моментальный лифтинг-эффект сочетается с пролонгированным действием в течение 2-3 дней. Для пропитки нетканого полотна используются профессиональные сыворотки, с включением активных ингредиентов компаний Silab (Франция), Basf (Германия), Pentapfarm (Швейцария).





В чем же причина появления морщинок и старения кожи? Для этого необходимо немного углубиться в изучение строения кожи. Она состоит из трех основных слоев:

### **ВЕРХНИЙ СЛОЙ - ЭПИДЕРМИС**

Он тесно соединен с дермой и является наиболее активным. В самой нижней его части располагается зародышевый слой, где возникают молодые клетки. В течение 28 дней они продвигаются к поверхности кожи, и, в конце концов, образуют видимый поверхностный слой кожи. Ороговевшие клетки отпадают в процессе ежедневных трений при мытье, вытирании и постоянно заменяются другими. Этот процесс называется регенерацией. За 27 - 28 дней весь эпидермис обновляется.

### **СРЕДНИЙ СЛОЙ - ДЕРМА**

Его толщина всего 2 мм, а состав - волокна соединительной ткани. Именно этот слой кожи отвечает за ее упругость и эластичность, определяет ее внешний вид. Существенное участие в этом принимают коллагеновые волокна, которые в молодой коже способны накапливать влагу. С годами и под влиянием вредных воздействий окружающей среды (прежде всего, от избытка ультрафиолетового излучения) коллагеновые волокна становятся более хрупкими. Насыщенная влагой прослойка соединительной ткани «высыхает», на коже появляются морщины. Именно дерма - «родина» возникновения глубоких морщин.

### **НИЖНИЙ СЛОЙ - ГИПОДЕРМИС**

В нем расположены нервные окончания кожи. Этот слой недоступен для воздействия косметических средств. На протяжении всей нашей жизни в организме происходят определенные химические изменения, которые влияют на функции и внешний вид кожи. Первые морщинки всегда имеют мимическое происхождение и возникают оттого, что некоторые мускулы на лице постоянно растягивают эластичные волокна соединительных тканей.

### **ФАКТОРЫ СТАРЕНИЯ КОЖИ**

1) Естественный биологический процесс, который начинается примерно в 25-летнем возрасте. Кожа постепенно теряет часть своей природной энергии, замедляется процесс выработки коллагена и эластина, отвечающих за упругость кожи. Оставшиеся же коллагеновые волокна не способны сохранить столько же влаги, сколько раньше. Именно поэтому кожа становится суше и выглядит старше.

2) С возрастом способность кожи к регенерации (восстановлению) уменьшается. Молодых клеток образуется все меньше, а естественный защитный барьер кожи становится тоньше и уже не так надежно сдерживает негативное влияние окружающей среды и солнечного излучения. В результате кожа становится более уязвимой.

3) Воздействие внешних факторов, таких как постоянный стресс, агрессивное облучение ультрафиолетовыми лучами, неблагоприятная экологическая обстановка - все это приводит к более раннему возникновению морщин.

Как победить старение кожи?

В этом Вам помогут тканевые (одноразовые) маски.





## *Лифтинг-маска с экстрактом Царского дерева для лица*

Рано или поздно наступает день, когда кожа лица теряет безупречный вид. Подарить ей вторую молодость никогда не поздно, но и начать сохранять её никогда не рано.

Маска обеспечивает лифтинг и увлажнение, улучшает тон и рельеф лица, придает упругость и эластичность коже, для разглаживания морщин больше не нужен скальпель, т.к. сигнальные молекулы (высокомолекулярные полисахариды водорослей) стимулируют выработку собственного коллагена и выравнивают поверхность кожи, разглаживают мелкие морщинки, обеспечивая подтягивающий эффект сразу после использования маски. Специальная тканевая основа из пульпы древесины путем окклюзии (плотного прилегания) обеспечивает проникновение активных веществ в глубокие слои кожи.

Питательные вещества: алоэ вера гель, экстракт гинкго билобы, аскорбиновая кислота в неокисляемой форме, гидрохлориды из плодов лимона, черники, яблони и винограда, натуральный увлажняющий фактор - эффективно восстанавливают естественную защиту кожи, снимают усталость, улучшают цвет лица. Экстракт Царского дерева обладает регенерационными, антимикробиологическими

и противовоспалительными свойствами, поддерживает энергетический баланс клеток.

**РЕКОМЕНДАЦИИ ПО ПРИМЕНЕНИЮ.** Очистить последовательно лицо очищающим молочком или лосьоном для соответствующего типа кожи. Открыть контейнер, извлечь тканевую маску, развернуть ее и наложить на лицо. Тканевая основа должна плотно прилегать к коже лица. Через 20 - 25 минут, (после полного высыхания), снять маску и не умываться, не наносить крем и косметику ближайшие 2 часа.

Применять в возрасте от 18 - 40 лет - 1 раз в неделю, после 40 лет - 2 раза в неделю.





## *Лифтинг-маска с экстрактом Царского дерева для шеи и подбородка*

Деликатно нежная кожа подбородка и шеи подвержена образованию морщин и образованию так называемого «второго» подбородка благодаря тому, что в коже шеи находится мало сальных желез, она легко теряет влагу, что неминуемо приводит к образованию морщин. Кроме того, в этой области кожа подвержена значительному растяжению – до 80% - из-за постоянного вращения головы, а мышечная ткань в силу естественного или преждевременного старения постепенно замещается жировой тканью. Именно последняя вызывает растяжение коллагеновых и эластиновых волокон, что и приводит к атрофии мышц и потере эластичности кожи. В результате образуется «второй подбородок». Маска обеспечивает лифтинг и увлажнение, придает упругость и эластичность. Для задержания образования и сглаживания признаков старения кожи шеи и подбородка в состав сыворотки введены полисахариды микроводоросли *Nannochloropsis oculata*, которые активируют синтез опорных белков, в частности коллагена-1. Благодаря сильному межмолекулярному притяжению между белками кожи и полисахаридами микроводоросли происходит длительное подтягивание кожи сразу после применения. Таким образом, скрываются мелкие морщины и сглаживается рельеф кожи. Кроме того, полисахариды водорослей способны связывать ионы тяжелых металлов, препятствуя тем самым интоксикации клеток.

При излишнем растяжении кожи подбородка, для уменьшения излишков жировой ткани формула сыворотки содержит экстракты гуараны, кофеина, карнитина, цистеиновую кислоту, которые разрушают жировые отложения, способствуют микроциркуляции крови и лимфы, укрепляют кровеносные сосуды, восстанавливают опорный каркас кожи шеи и подбородка, укрепляют мышцы. Для активирования обмена веществ, увлажнения кожи и защиты ее от вредных радикалов дополнительно в состав сыворотки введены экстракт Царского дерева, гербалия гинкго и алоэ-вера гель.

**РЕКОМЕНДАЦИИ ПО ПРИМЕНЕНИЮ.** Очистить последовательно кожу шеи и подбородка очищающим молочком или лосьоном для соответствующего типа кожи. Открыть контейнер, извлечь тканевую основу, развернуть ее и наложить на зону шеи и подбородка. Тканевая основа должна плотно прилегать к коже. Через 15 - 20 минут, после полного высыхания, снять маску и не умываться, не наносить крем и косметику ближайшие 2 часа.

Применять в возрасте от 18 до 40 лет - 1раз в неделю, после 40 лет - 2 раза в неделю.



## *Сглаживающая маска с экстрактом Царского дерева для декольте.*

Причинами изменения формы груди, уменьшения ее упругости и тонуса является нарушение опорной функции кожного лоскута, идущего от подбородка к основанию молочной железы, т.е. зоны кожи декольте. Опорный каркас кожи обусловлен, в первую очередь, белками: коллагеном, эластином и ретикулином; во-вторую - веществами межклеточного окружения каркаса. Образование этих соединений в коже нарушается в результате естественного и преждевременного старения.

Полисахариды микроводоросли *Nannochloropsis oculata* активируют синтез опорных белков, подтягивают кожу декольте, улучшают ее упругость и эластичность. Сильное межмолекулярное притяжение между белками кожи и полисахаридами микроводоросли укрепляют мышцы, ответственные за красивую форму груди.

Таким образом, скрываются мелкие морщины и сглаживается рельеф кожи. Царское дерево активирует обмен веществ, увлажняет кожу и защищает ее от вредных радикалов. Для выравнивания тона кожи формула сыворотки обогащена неокисляемой формой аскорбиновой кислоты, органическими кислотами из яблок, черники, винограда и лимона, экстрактом толокнянки, богатой арбутином.

### **РЕКОМЕНДАЦИИ ПО ПРИМЕНЕНИЮ.**

Очистить кожу зоны декольте очищающим молочком или лосьоном для соответствующего типа кожи. Открыть контейнер, извлечь тканевую основу, развернуть ее и наложить на зону декольте. Тканевая основа должна плотно прилегать к коже. Через 20-25 минут, (после полного высыхания), снять маску. После данной процедуры кожу в районе декольте не мыть и не наносить крем в течение 1,5 - 2 часов.

Применять с 18 лет - 1 раз в неделю, с 40 лет - 2 раза в неделю.







## *Питательная маска с экстрактом Царского дерева для кожи рук*

Кожа тыльной стороны кистей рук очень тонкая и наиболее подвержена воздействию внешней среды. Кроме того, от природы она сухая, в ней содержится мало солевых желез, способствующих созданию естественного защитного слоя, и мало воды, в 4 - 5 раз меньше, чем в коже лица, из-за ограниченного количества натурального увлажняющего фактора. Все это приводит к образованию сначала мелких морщин, а затем более глубоких складок на коже рук, подтянуть которую почти невозможно. Тканевая основа обеспечивает проникновение активных веществ сыворотки в кожу.

Для поддержания целостности и упругости верхнего слоя кожи рук, в силу ее специфики строения, формула сыворотки представляет прозрачную микроэмульсию, которая включает масло гречихи, богатой незаменимыми полиненасыщенными жирными кислотами, масла риса и рапса, обеспечивает защиту, удержание влаги и создает эффект липидного слоя на коже рук. В состав сыворотки включен экстракт Царского дерева и толокнянки для поддержания регенерационных свойств кожи, выравнивания ее тона; биоэколия: экорегулирующий комплекс – альфа-глюкан (специальный олигосахарид, полученный из натурального сахара, который выполняет функцию пребиотика для микрофлоры кожи, что принципиально важно для кожи рук). Хорошо «накормленная» положительная микрофлора не дает развиваться нежелательной микрофлоре, восстанавливает баланс и укрепляет экосистему кожи, снижает риск инфицирования. Экстракт толокнянки обладает противомикробным и противовоспалительным действием.

### **РЕКОМЕНДАЦИИ ПО ПРИМЕНЕНИЮ.**

Очистить кожу рук очищающим молочком или лосьоном. Открыть контейнер, извлечь тканевую основу, развернуть ее и наложить на руки (тканевая основа должна плотно прилегать к коже). Через 20 - 25 минут, после полного высыхания, маску снять и не мыть руки, не наносить крем ближайшие 2 часа.

Применять 1 - 2 раза в неделю.



*Спрей с экстрактом  
Царского дерева  
для укладки волос*

**100% объем - подвижность и  
сохранность прически - термо и УФ-защита**

Формула спрея содержит фиксатор, УФ-фильтр и увлажнитель, что позволяет корректировать укладку волос, защищать волосы от солнечных лучей и горячего воздуха фена, увлажнять волосы и кожу головы. Экстракт Царского дерева поддерживает энергетический баланс клеток корня волоса.

С помощью спрея можно легко смоделировать любую прическу так, что она сохранится в течение всего дня. Вы сразу заметите, что волосы стали объемными, подвижными и сияющими. После нанесения спрея на волосах не остается никакого налета. Спрей идеален для моделирования сложных причесок, крутых завитков, гладких локонов и вечерних причесок. **РЕКОМЕНДАЦИИ ПО ПРИМЕНЕНИЮ.** Нанести спрей на слегка влажные после мытья волосы. Кончиками пальцев втереть спрей в корни волос, затем расчесать по всей длине и уложить волосы с помощью фена или без него. После укладки не использовать лак для волос!

Меняйтесь в свое удовольствие, придумывайте новые прически! Спрей поможет Вам осуществить задуманное!





## *Сыворотка с экстрактом Царского дерева для укрепления и восстановления волос (несмываемая).*

Для успешного сохранения и поддержания такого драгоценного украшения внешности человека и такой важной защиты кожи головы, какими являются волосы, за ними необходимо ухаживать. Но даже при хорошем уходе ни всегда удается избежать выпадения волос.

Причин выпадения волос может быть несколько: эмоциональный или физический стресс (например, рождение ребенка или диета), менопауза, неблагоприятное воздействие окружающей среды. Кроме того значительное воздействие на защитный слой волос и кожи головы оказывает огромное количество механических и химических воздействий: расчесывание, сушка феном, завивка, воздействие холодом и Уф излучением, нанесение различного рода средств для укладок, химическая завивка и окрашивание. Выпадение волос обычно начинается спустя 3 - 6 месяцев после стресса. Причем гибели фолликула (орган, где формируется образование нового волоса) не происходит, т.е. процесс выпадения волос является обратимым, и через некоторое время (при благоприятных условиях) фолликул должен дать жизнь новому волосу.

В профессиональной косметике введен новый косметический продукт под названием «Сыворотка с экстрактом Царского дерева для укрепления и восстановления волос». Несмываемая. Сыворотка включает активные ингредиенты в профессиональной дозировке и их транспортеры в нижние слои эпидермиса и дермы :

- Экстракт листьев лувата *Eriobotrya japonica* - главным действующим веществом которого является коросолиевая кислота, способная активировать деятельность фолликул для образования нового волоса и продлевать фазу роста волоса.
- Экстракт Царского дерева - обеспечивает регенерацию эпителиальных тканей и активизирует образование энергии для роста нового волоса.
- *Hairvit™* - питательный комплекс для укрепления корней волос, представляющих *Organic* - экстракт 10 растений : алоэ веры, березы, ромашки, проса, хвоща, шалфея, крапивы, зеленого чая, лопуха, хны, хмеля, тилии, + пантотенат кальция, ниацин, биотин.
- Кондиционеры без эффекта накопления - для придания блеска и эластичности волосам, восстановления структуры волос.

### **РЕКОМЕНДАЦИИ ПО ПРИМЕНЕНИЮ.**

Нанести сыворотку путем массирования (в течении 10 минут) на корни чистых и увлажненных волос. После окончания массажа расческой распределить остатки сыворотки по всей длине волос и не смывать. Высушить их и уложить. Сыворотку необходимо применять регулярно с периодичностью – 2 - 3 раза в неделю в течение 1 - 1,5 месяца.

В зависимости от индивидуальной проблемы, провести повторный курс через 30 - 120 дней.

Укрепляющая сыворотка адаптирована к различным типам волос и кожи головы. Рекомендуется для женщин и мужчин.



# Антицеллюлитный моделирующий крем с экстрактом Царского дерева и Териллы

Термин «целлюлит» впервые прозвучал в США в 70-х годах, после того как владелица одного крупного Нью-Йоркского салона красоты опубликовала в журнале Vogue статью под названием «Целлюлит: эти комочки, шишечки и бугорки, от которых Вы не могли избавиться раньше». Это способствовало возникновению новой области косметологии. В конце 80-х – начале 90-х годов волна борьбы с целлюлитом дошла и до России.

Целлюлит - это своеобразная косметическая особенность кожи, обусловленная ослаблением ее тонуса, застойными явлениями в циркуляции крови и лимфы и неравномерным отложением подкожного жира и содержанием воды в подкожной жировой клетчатке. «Апельсиновая корка», «галифе», «подушечки», «вафлеобразная», «холмистая», «бугристая», в «ямочках» кожа - вот какие определения дали этому несимпатичному явлению. Целлюлиту подвержены только определенные места: бедра и ягодицы, живот и верхняя часть рук.

Основная причина появления целлюлита – нарушение обмена веществ в жировой ткани. В результате задержки воды в жировой клетке она увеличивается в размерах и начинает сдавливать соседние участки. Возникают нарушения кровообращения и оттока лимфы. Жир в клетке закупоривается, жировая клетка увеличивается в размерах, образуя на поверхности кожи вырванные бугорки.

Почему целлюлит возникает только у женщин? У мужчин целлюлита не бывает, даже у полных и рыхлых. Ученые полагают, что целлюлит обусловлен своеобразной реакцией жировой ткани на женские половые гормоны - эстрогены. Эстрогены воздействуют на кровеносные сосуды в подкожно-жировой клетчатке. В результате нарушения кровообращения в мелких сосудах, образуются мертвые и «полумертвые» клетки. Учитывая, что жировая ткань располагается в ячейках, образуются твердые комочки жира (характерная мелкобугристая поверхность кожи). Среди женщин целлюлит встречается в 80 - 95% случаев. Особое строение кожи у женщин и ее повышенная растяжимость, предназначенная природой для вынашивания ребенка, делает женскую кожу уязвимой. Ведь не зря целлюлит выбирает репродуктивно значимые зоны - живот, бедра, ягодицы.

Когда возникает целлюлит? В детстве целлюлит отсутствует и кожа гладкая, нежная и одинаково ровная на всех участках тела. В молодости тонус кожи хороший и целлюлит чаще всего не наблюдается или выражен очень слабо. Примерно в 12 % случаев целлюлит возникает во время полового созревания, в 20 % во время и после беременности и в 25 % случаев во время менопаузы. Таким образом, можно утверждать, что целлюлит чаще всего возникает в период «гормональных всплесков».

## ЧТО СПОСОБУЕТ ВОЗНИКНОВЕНИЮ ЦЕЛЛЮЛИТА?

- Наследственные факторы
- Неправильное питание (значительное количество в рационе животных жиров и малое количество растительных, обилие углеводов, отсутствие в рационе овощей, фруктов и витаминов).
- Малоподвижный образ жизни.
- Гормональные нарушения (дисфункция яичников, надпочечников).
- Вредные привычки - курение, алкоголь
- Нарушение кровообращения
- Постоянные стрессы и интоксикация организма, возникающая при плохой работе кишечника



## КАК ДЕЙСТВУЕТ АНТИЦЕЛЛЮЛИТНЫЙ МОДЕЛИРУЮЩИЙ КРЕМ С ЭКСТРАКТОМ ЦАРСКОГО ДЕРЕВА И ПЕРИЛЛЫ?

Комплекс кофеина с экстрактами семян гуараны относится к термогеникам, он повышает температуру тела, в результате чего увеличивается потребность организма в калориях, которые получаются за счет расщепления жиров. Кофеин усиливает клеточный метаболизм, ускоряет обменные процессы (особенно липидный), активирует процесс расщепления жиров и стимулирует активность мышц. Экстракт семян гуараны способствует замедленному всасыванию кофеина, а потому не раздражает кожные покровы. Действие гуараны продолжается несколько часов, что позволяет на протяжении длительного времени активизировать обменные процессы в коже. При увеличении физических нагрузок экстракт семян гуараны резко увеличивает расход калорий, что ведет к значительному снижению веса и выведению воды из жировых клеток. Карнитин обеспечивает передвижение жирных кислот к митохондриям, где они окисляются благодаря цистеиновой кислоте, что способствует активизации внутренних процессов и интенсивному оздоровлению кожи.

Ежедневное использование крема после душа, сауны или в массажном кабинете (особенно хороший эффект достигается, если использовать роликовый массажер), существенно уменьшает толщину жировой ткани и обеспечивает ей упругость и эластичность.

Крем не смывать.



# Крем-депилятор «Альфион»

«Волосы на теле украшают мужчину, но обезображивают женщину»

Царь Соломон

- Мягкое безболезненное удаление волос
- Не повреждаются сосуды, так как нет нагрева
- Удаляются при любой длине волос
- Без отеков, покраснений кожи
- Экономичное использование

Крем-депилятор растворяет белок кератин, из которого состоят наши волосы, а природное соединение Аллантоин оказывает положительное воздействие на клетки эпидермиса: устраняет шелушение, усиливает эпителизацию и регенерацию кожи, смягчает роговой слой, способствуя отделению отмерших клеток, подавляет рост бактерий.

Д-пантенол (Витамин В5) обладает заживляющим, увлажняющим и разглаживающим действием. Успокаивает, снимает раздражение кожи, заживляет порезы, трещинки, предотвращает процессы старения в верхних слоях кожи.

Карбамид – натуральный увлажнитель активного действия, абсорбирует влагу из воздуха и сохраняет ее в роговом слое кожи, действует как антисептик и проводник активных веществ. Экстракт ромашки придает крему-депилятору антибактериальное, успокоительное, противовоспалительное, ранозаживляющее действие. После депиляции кожа становится гладкой и шелковистой.

**РЕКОМЕНДАЦИИ ПО ПРИМЕНЕНИЮ.** Нанести крем лопаточкой равномерным плотным слоем (чтобы были покрыты все волосы) на части тела, подвергаемые депиляции (руки, ноги, область бикини). Через 15 мин. проверить действие крема. В зависимости от структуры волос оставляйте крем на то время, которое необходимо для полного удаления волос, но не более 15 мин. Если волосы легко удаляются, очистите кожу от крема с помощью лопаточки, смойте прохладной водой и вытрите.

Не использовать на лице! Не использовать моющие средства!

После депиляции рекомендуется применять гель после депиляции «Альфион»®, который способствует торможению роста волос.





## *Гель после депиляции «Альфион»*

- замедляет рост волос
- уменьшает вероятность воспалительных процессы после депиляции
- предотвращает врастание волосков

Гель после депиляции – это комплекс активных веществ (гидролизированный белок сои, экстракты зверобоя, гамамелиса, арники, ивы; карбамид, ментол, салициловая кислота) который способствует замедлению роста волос после депиляции и эпиляции.

Экстракт ивы (салициловая кислота) – обладает антисептическим действием и обеспечивает денатурацию кератина, следствием чего является замедление роста волос.

Гамамелис (лесной орех) - обладает тонизирующим и вяжущим действием.

Арника - смягчает и снимает воспалительные процессы после депиляции.

Карбамид - проникает в проток сальных желез, достигает роговых клеток луковиц волос и ингибирует их рост.

Пептиды сои - обеспечивают смягчение кожи и ингибирование врастания волос после депиляции.

Ментол - освежает и оставляет ощущение комфорта.

**РЕКОМЕНДАЦИИ ПО ПРИМЕНЕНИЮ.** Нанести небольшое количество геля на кожу легкими массирующими движениями, до полного впитывания. Процедуру проводить 2 - 3 раза в день в течение 1 недели, а затем 1 раз в день. Для замедления роста волос на лице использовать гель утром, как крем дневной, а вечером - вместо крема ночного. Можно рекомендовать гель после депиляции мужчинам (особенно тем, у кого излишне бурно растет щетина на лице), использовать этот продукт как крем после бритья. После нанесения гель не смывать.

«Гель после депиляции» рекомендуется наносить после применения крема-депилятора «Альфион»®

*Атласная кожа ручной работы!*



# Пилинг-гель с люфмой

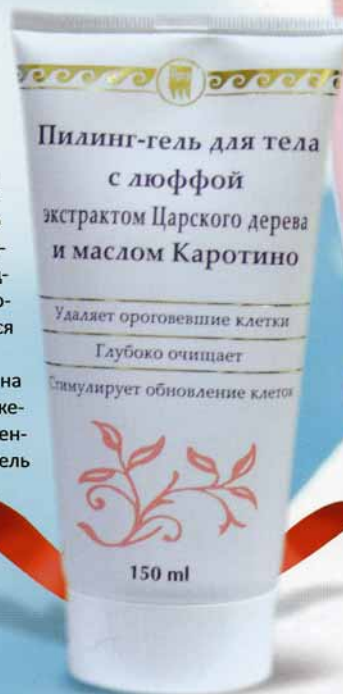
(НАТУРАЛЬНАЯ МОЧАЛКА)  
С ЭКСТРАКТОМ ЦАРСКОГО ДЕРЕВА  
И МАСЛОМ КАРОТИНО ДЛЯ ТЕЛА

Пилинг-гель предназначен для очень деликатного и глубокого очищения кожи тела. В качестве скраба использована люффа (натуральный, волокнистый материал), который стимулирует обновление кожи, поддерживает гидролипидный баланс. Пилинг-гель удаляет омертвевшие клетки и загрязнения, тонизирует, делает кожу эластичной, гладкой и сияющей. Не раздражает и не травмирует.

Экстракт Царского дерева способствует омоложению кожи тела, обладает противовоспалительными свойствами, поддерживает энергетический баланс клеток.

Масло Каротино содержит в себе природные витамины и антиоксиданты. Важным фактором использования этого масла является наличие в нем провитамина А и витамина Е, которые незаменимы для обмена веществ кожи. Они стимулируют регенерацию и сохранение самого верхнего слоя кожи. Защищают от высыхания, образования морщин, от обезвоживания, а также поддерживают правильную работу потовых и сальных желез. Снижают риск развития кожных онкологических заболеваний. Вследствие регулярного ухода сухая, утомленная, неухоженная или обожженная солнцем кожа становится здоровой.

**РЕКОМЕНДАЦИИ ПО ПРИМЕНЕНИЮ.** Нанести на влажную кожу тела легкими массирующими движениями в течение 5 - 7 минут и смыть водой. Рекомендуется использовать гель ежедневно. Применяйте гель без использования мочалки.





# *Натуральное мыло ручной работы*

**С ПАСТОЙ ХВОЙНОЙ ХЛОРОФИЛЛО-КАРОТИНОВОЙ**  
рекомендовано врачами-гинекологами

Мыльная основа произведена из натуральных растительных масел, не подвергавшихся воздействию химических удобрений и пестицидов при выращивании масличных культур; при получении и очистке масел, отбеливание и химическая дистилляция не применялась. Глицерин, входящий в состав мыльной основы, дает превосходные ощущения на коже. Мыло не содержит искусственных красителей, ароматизаторов и консервантов!

Действующим началом мыла является хвойная хлорофилло-каротиновая паста, которая содержит: производные хлорофилла, витамины E, D, K, провитамины A (B-каротин и другие каротиноиды) и D (фитостерины), фитонциды, бальзамические и др. полезные вещества. Они оказывают антиоксидантное, бактерицидное, противовоспалительное и дезодорирующее действие, активизируют защитные свойства кожи, стимулируют процесс регенерации (восстановления).

Мыло с хлорофилло-каротиновой пастой является эффективным средством личной гигиены и нашло успешное применение в гинекологической практике, т.к. подавляет патогенную микрофлору, такую как стафилококки, стрептококки, грамм (+) и (-) палочки, дрожжеподобные грибки, устраняет специфический запах.

Мыло может применяться для общегигиенических и профилактических целей, а также для улучшения состояния проблемной кожи (ссадины, порезы, мокнущие участки кожи при сахарном диабете, при пролежнях у лежачих больных, при повышенной потливости, при угревой сыпи.)

Срок последействия мыла составляет 10 - 12 часов и обеспечивает комфортность в течение всего дня.

Рекомендуется для ежедневного использования женщинам, а также мужчинам и детям.





ООО «ФитоЛайн»

Тел./факс: 8 (495) 739-57-79

Skype: fitoline-company

e-mail: fitoline@bk.ru

[www.OOO-fitoline.ru](http://www.OOO-fitoline.ru)

[www.rpo.ru](http://www.rpo.ru)

Спрашивайте у представителя  
Потребительского общества «АРГО»

Тел.: \_\_\_\_\_

\_\_\_\_\_