

12 лет  
Артго  
©©©



*Мы работаем вместе!  
Мы работаем для Вас!*



ПИХТОВЫЙ  
КРЕМ-БАЛЬЗАМ



**ЗИМНИЙ**  
ЗАЩИТНЫЙ



**АРТРО**  
**ХВОЯ**  
ПИХТОВЫЙ КРЕМ-БАЛЬЗАМ



**АЁЖНЫЙ**  
ПИХТОВЫЙ  
КРЕМ-БАЛЬЗАМ  
ДЛЯ МАССАЖА



## О Компании

Генеральный директор ООО «Дон»  
Семенов Петр Яковлевич

В 2000 году ООО «Дон» вошел в дружную команду производителей продукции для Компании АРГО.

Продукция ООО «Дон» узнаваема на российском рынке, особенно среди «аргонавтов». Начав с поставки двух видов продукции, сегодня «Дон» выпускает для Компании АРГО 24 наименования. Приятно осознавать, что крем-бальзам пихтовый «Артро-хвоя», выпускаемый нашей фирмой, входит в тройку самых продаваемых продуктов Компании АРГО.

Наша сила и уверенность – в постоянном сотрудничестве с лечебными учреждениями Томской области, ВУЗами и НИИ по проведению апробаций, клинических испытаний выпускаемой продукции.

Наши главные принципы:

1. **Качество на первом месте.**
2. **Максимальное использование новинок в производстве.**
3. **Предпочтение природным компонентам в выпускаемой продукции.**

Уважаемые Аргонавты! Приятно сообщить, что ООО «Дон», активно участвуя вместе с Компанией АРГО в претворении в жизнь благородной цели укрепления здоровья, приступило к выпуску нового изделия – аппарата для бактерицидной очистки домашней среды «Гроза».



Надеемся, что нас ждет немало интересных и приятных лет совместной работы с Компанией АРГО.



# Сотрудники



Президент компании —  
**РЯЩИКОВ**  
Николай Николаевич



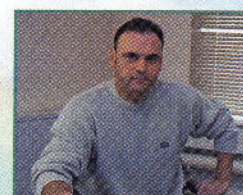
Директор —  
**СЕМЁНОВ**  
Пётр Яковлевич



Заместитель директора —  
**БУРОВ**  
Алексей Александрович,  
имеет квалификацию  
оториноларинголога



Главный инженер —  
**ЯНОВСКИЙ**  
Анатолий Борисович



Заместитель директора  
по снабжению и сбыту —  
**МАРТЫНЮК**  
Юрий Витальевич



Начальник  
производственного отдела —  
**КОНОНЫХИНА**  
Людмила Викторовна



Врач-консультант —  
**Храмов Павел Александрович**,  
имеет квалификацию  
оториноларинголога



## Современные технологии в производстве



Для изготовления нашей продукции используются лекарственные растения из экологически чистых регионов Западной Сибири. Важнейший этап, от которого зависит эффективность средств, это извлечение (экстракция) ценных биоактивных веществ из растений. Благодаря современной технологии (без химических реагентов и высокотемпературной обработки) используемые нами  $\text{CO}_2$ -экстракты максимально сохраняют все целебные свойства.

Методика  **$\text{CO}_2$ -экстракции** уникальна и имеет явный приоритет перед стандартными вариантами (пропиленгликолевая, водно-спиртовая экстракция).

### ЧТО ЖЕ ТАКОЕ $\text{CO}_2$ -ЭКСТРАКЦИЯ?

Данная технология предполагает использование углекислого ( $\text{CO}_2$ ) газа в качестве экстрагента биологически активных веществ при минимальной температурной обработке сырья.

#### УГЛЕКИСЛЫЙ ГАЗ ( $\text{CO}_2$ ):

- \* стерилен и бактериостатичен;
- \* абсолютно безопасен для человека, т.к. является конечным продуктом обмена веществ в организме;
- \* полностью удаляется по окончании технологического процесса.

### В ЧЁМ ЖЕ ПРЕИМУЩЕСТВА $\text{CO}_2$ -ЭКСТРАКТОВ?

1. В отличие от технологий, которые используют органические растворители и перегонку водяным паром, при  $\text{CO}_2$ -экстракции не применяются высокие температуры, поэтому биологически активные вещества не разрушаются и не претерпевают изменений. В процессе экстракции в углекислой среде гибнут все микроорганизмы.

2. Значительно расширяется спектр биологически активных веществ и микроэлементов, увеличивается их процентное число (витаминов А, D, К, группы В, аскорбиновой кислоты, токоферола

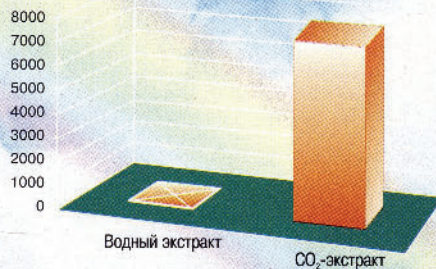
(вит. Е), эфирных масел, полиненасыщенных жирных кислот, каротиноидов, флавоноидов, органических кислот, дубильных веществ и др.). Наглядно преимущества качественного и количественного состава некоторых важных биоактивных веществ можно представить в сравнительном спектральном анализе пихтовых экстрактов.

**$\text{CO}_2$ -экстракт** является абсолютно натуральным и чистым продуктом, так как используемый в технологии углекислый газ легко улетучивается. Кроме того, экстракт не содержит посторонних примесей, растворителей и воды.

**$\text{CO}_2$ -экстракты** обладают бактерицидным действием. Доказано экспериментально: тест нагрузки с такими культурами микроорганизмов, как *Ps.aeruginosa*, *Staphylococcus aureus*, бактерии семейства *Enterobacteriaceae*, выявил бактерицидное и бактериостатическое действие экстрактов. Так как в состав данных экстрактов в большом количестве входят природные антиоксиданты (флавоноиды, токоферола ацетат и др), обладающие свойствами естественных консервантов, то значительно увеличиваются сроки хранения готовой продукции и отпадает необходимость в синтетических консервантах.

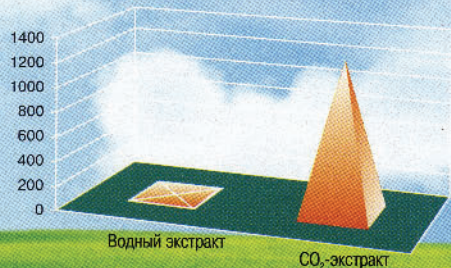
## Сравнительный спектральный анализ биоактивных веществ на примере пихтовых экстрактов

Содержание  
аскорбиновой кислоты, мг/кг



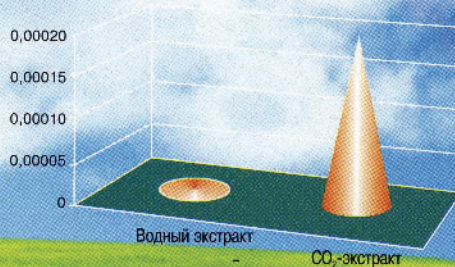
Водный экстракт пихты - менее 0,01 мг/кг  
CO<sub>2</sub>-экстракт - 7549,5 мг/кг

Содержание флавоноидов, мг/л



Водный экстракт пихты - 22,1 мг/л  
CO<sub>2</sub>-экстракт - 1252,7 мг/л

Содержание каротина, %



Водный экстракт пихты - менее 0,00001 %  
CO<sub>2</sub>-экстракт - 0,0002 %



# АРТРО-ХВОЯ

ПИХТОВЫЙ КРЕМ-БАЛЬЗАМ

**Пихтовый крем-бальзам «АРТРО-ХВОЯ»** является высокоэффективным средством глубокого действия с оптимальной концентрацией природных биоактивных веществ для комплексной терапии и профилактики заболеваний опорно-двигательного аппарата (артриты, растяжения, миозиты), нервной системы (остеохондрозы, радикулиты), бронхолегочной системы (бронхиты, трахеиты).

Регулярно используя крем при заболеваниях суставов (ревматизм, артрит), Вы избавитесь от болей, дискомфорта и скованности движений. Влияние активных компонентов рефлекторно улучшает кровоснабжение и выработку собственных противовоспалительных веществ, например, при простудных заболеваниях, трахеите, бронхите, пневмонии.

## СОСТАВ:

**Пихтовое масло и CO<sub>2</sub>-экстракт пихты**, благодаря прекрасному противовоспалительному и разогревающему действию, высокоэффективны при заболеваниях суставов, радикулите, остеохондрозе.

**Масло сабельника** — сильное противоартритическое средство при болезнях опорно-двигательного аппарата (ревматизм, деформирующий остеоартроз и т.д.)

**CO<sub>2</sub>-экстракт лопуха** нормализует нарушенные обменные процессы при артрозах и подагре.

**CO<sub>2</sub>-экстракт стручкового перца** усиливает разогревающий эффект пихтового масла.

Глубокое действие крема обусловлено способностью борнеолацетата (основного компонента пихтового масла) в комплексе с **ПЭГ-600** транспортировать основную часть биоактивных веществ непосредственно к больному суставу или мышце (в зависимости от локализации процесса).

Специально разработанная основа крема продлевает и потенцирует работу биоактивных веществ.

## СВОЙСТВА:

- \* обладает выраженным противовоспалительным эффектом;

- \* обеспечивает прекрасное разогревающее действие, например, для подготовки мышц к интенсивным физическим нагрузкам и для массажа;
- \* обладает анестезирующим действием, уменьшает чувство скованности в суставах;
- \* улучшает регенерацию, капиллярное кровообращение и кислородное питание тканей.

## ПРАКТИЧЕСКОЕ ПРИМЕНЕНИЕ В КОМПЛЕКСНОЙ ТЕРАПИИ:

- \* заболеваний опорно-двигательного аппарата: артриты, остеохондроз, вывихи, растяжения, миозиты, ушибы, переломы;
- \* патологии периферической нервной системы: плекситы, радикулит и т.д.;
- \* заболеваний ЛОР-органов и дыхательных путей: синуситы, бронхит, трахеит, пневмония;
- \* для профилактики респираторных вирусных инфекций (действие фитонцидов пихтового масла);
- \* для разогрева мышц перед физическими нагрузками и в качестве массажного крема.

## ПРОТИВОПОКАЗАНИЕ:

индивидуальная повышенная чувствительность к компонентам крема.



# ЦЕЛИТЕЛЬ

## ПИХТОВЫЙ КРЕМ-БАЛЬЗАМ



Уникальный **пихтовый крем-бальзам «ЦЕЛИТЕЛЬ»** с высокой концентрацией природных биологически активных веществ и с оптимальным сбалансированным составом успешно используется в комплексной терапии и профилактике различных кожных заболеваний (дерматитов, псориаза, грибковой инфекции).

### СОСТАВ:

**Пихтовое масло и CO<sub>2</sub>-экстракт пихты** обладают уникальными противовоспалительными, антибактериальными и регенераторными свойствами.

**Кедровое масло** богато витаминами и микроэлементами. Благоприятно воздействует на воспаленную и подверженную аллергии кожу, увлажняет, питает и защищает её от вредного воздействия окружающей среды (антиоксидантное действие токоферола).

**CO<sub>2</sub>-экстракты зверобоя и ромашки** прекрасно дополняют регенерирующее и антибактериальное действие пихты.

**CO<sub>2</sub>-экстракт шиповника** представляет собой поливитаминный комплекс.

**Винилин** обладает хорошим регенерирующим и противогрибковым эффектом.

Специально разработанная основа крема продлевает и потенцирует работу биоактивных веществ.

### СВОЙСТВА:

- \* обладает выраженным **противовоспалительным, ранозаживляющим, антибактериальным и противоаллергическим** действием;

- \* **улучшает капиллярное кровообращение, кислородное питание и обменные процессы клеток кожи;**
- \* **хорошо снимает гнойничковое поражение, фурункулёз, псориазные высыпания, аллергические реакции (нейродермит, атопический дерматит);**
- \* **дезинфицирует кожу и защищает от вредного воздействия средств бытовой химии.**

### ПРАКТИЧЕСКОЕ ПРИМЕНЕНИЕ В КОМПЛЕКСНОЙ ТЕРАПИИ:

- \* **псориаза** (крем наносится тонким слоем на поражённые участки, можно под дерматологический компресс, на 6 и более часов; курс лечения 2-3 недели);
- \* **зудящих дерматозов (атопическом дерматите, нейродермите)** крем наносится тонким слоем на поражённые участки;
- \* **пиодермии, фурункулёза, грибковых инфекций, ранок, ссадин, ушибов, ожогов** (крем наносится на соответствующие участки кожи 2-3 раза в день);
- \* **при хрупких спящихся ногтях** массируются концевые фаланги пальцев с небольшим количеством крема 1-2 раза в день.

### ПРОТИВОПОКАЗАНИЕ:

индивидуальная повышенная чувствительность к компонентам крема.



# ТАЁЖНЫЙ

крем-бальзам для массажа

Барсучий жир и медвежий жир издавна считаются уникальными природными средствами при заболеваниях бронхолёгочной системы. Их целебные свойства широко известны в народной медицине. Массаж грудной клетки с применением **крема «ТАЁЖНЫЙ»** в составе комплексной терапии при различных болезнях бронхолёгочной системы (бронхитах, трахеитах, плевритах, туберкулёзе и т.д.) способствует профилактике заболеваний органов дыхания при переохлаждениях и скорейшему выздоровлению. Компоненты крема останавливают развитие воспаления, способствуют быстрому очищению бронхов (улучшают дренаж, ускоряют отхождение мокроты), улучшают кровоснабжение органов грудной клетки, снижают вероятность возникновения спаечного процесса в плевральной полости.

## СОСТАВ:

**Барсучий жир и медвежий жир** — уникальные по составу природные средства для комплексной терапии заболеваний бронхолёгочной системы, они обладают выраженным противовоспалительным эффектом. Способствуют быстрому восстановлению лёгочной ткани и облегчают отхождение мокроты.

**Пихтовое масло** благодаря высокоактивному компоненту борнеолацетату, обладает выраженным сосудорасширяющим и глубоким разогревающим действием. В результате улучшается кровоснабжение тканей, доставка кислорода и собственных противовоспалительных веществ к очагам воспаления. Пихтовое масло — прекрасный антисептик; обладает бактерицидным, бактериостатическим, противовирусным и противогрибковым эффектами.

**Масло кедрового ореха** благодаря высокому содержанию tokoferola (витамина E) является активным антиоксидантом и проявляет противовоспалительный эффект. Обеспечивает быстрое восстановление тканей и обменных процессов.

**CO<sub>2</sub>-экстракт красного перца** обладает выраженным сосудорасширяющим действием, усиливает разогревающий, обезболивающий и отвлекающий эффекты пихтового масла.

## СВОЙСТВА:

- \* **выраженное противовоспалительное действие при бронхолёгочной патологии;**
- \* **антибактериальный и противовирусный эффекты;**
- \* **улучшение отхождения мокроты;**
- \* **снижение риска возникновения спаечного процесса в плевральной полости;**
- \* **улучшение кровоснабжения органов грудной клетки.**

## ПРАКТИЧЕСКОЕ ПРИМЕНЕНИЕ:

- \* в комплексной терапии заболеваний органов дыхания: трахеитов, бронхитов (в том числе бронхита курильщика), плевритов, пневмоний (в восстановительный период), туберкулёза;
- \* для профилактики и в комплексной терапии респираторных инфекций (действие фитонцидов пихтового масла);
- \* для профилактики развития спаечного процесса;
- \* для быстрого восстановления функций лёгких после отказа от курения.

## ПРОТИВОПОКАЗАНИЕ:

индивидуальная повышенная чувствительность к компонентам крема.





# ЗИМНИЙ

крем-бальзам защитный



Зимой коже необходимы защита и полноценное питание, т.к. холод, ветер и сухой воздух помещений оказывают на неё негативное влияние. Кожа шелушится, становится более подверженной воспалительным реакциям, разрушается её естественный защитный слой (липидная мантия). Резкие перепады температуры нарушают сосудистую регуляцию, в результате чего могут появиться мелкие расширенные капилляры, что ведет к развитию купероза (мелкой сосудистой сеточки).

**Крем-бальзам «ЗИМНИЙ»** защищает кожу лица и рук от непогоды, одновременно ухаживая за ней. Масла и жировые компоненты крема создают защитный слой, а биоактивные вещества в составе СО<sub>2</sub>-экстрактов растений глубоко проникают в кожу, предотвращают потерю влаги, укрепляют стенки сосудов, улучшают микроциркуляцию, питают клетки.

## СОСТАВ:

**Барсучий жир** является источником ценных биоактивных веществ. Он создаёт защитный слой, который эффективно противостоит холодному ветру и морозу. По химическому составу барсучий жир близок к составу липидов кожи человека, поэтому его использование способствует восстановлению естественного защитного слоя (липидной мантии).

**Масло кедрового ореха** ухаживает за кожей, восстанавливая естественный уровень влажности. Содержит токоферол (витамин Е) в большом количестве, что обеспечивает крему антиоксидантное действие.

**Масло пихтовое** обладает хорошим разогревающим эффектом, улучшает кровоснабжение тканей.

**Масло оливковое и масло какао** обладают хорошими питательными и смягчающими свойствами как для поверхностных, так и для более глубоких слоёв кожи.

**СО<sub>2</sub>-экстракт виноградных косточек и СО<sub>2</sub>-экстракт льна** обогащают клетки необходимыми биоактивными веществами.

**СО<sub>2</sub>-экстракт ромашки** эффективно справляется с покраснением и шелушением.

**СО<sub>2</sub>-экстракт конского каштана** укрепляет сосудистую стенку, препятствуя развитию купероза.

## СВОЙСТВА:

- \* защищает кожу от действия мороза, ветра и резких перепадов температуры;
- \* восстанавливает естественный защитный барьер кожи (липидную мантию);
- \* укрепляет стенки капилляров, предотвращая появление сосудистой сеточки (профилактика купероза);
- \* оказывает выраженное увлажняющее, противовоспалительное и успокаивающее действие на кожу.

## ПРАКТИЧЕСКОЕ ПРИМЕНЕНИЕ:

наносить тонким слоем на открытые участки кожи (лицо, руки) для защиты от мороза. Лёгкая текстура крема позволяет использовать его в качестве дневного крема под макияж.

## ПРОТИВОПОКАЗАНИЕ:

индивидуальная непереносимость компонентов крема.



# ПИХТОВЫЙ

гель для душа

Очищение — одна из самых важных процедур по уходу за кожей. Выпускаемые на современном этапе очищающие гели чаще всего имеют в составе поверхностно-активные вещества, обладающие мощным обезжиривающим эффектом. Разрушение водно-липидной «мантии» кожи негативно сказывается на её защитных свойствах и приводит к чрезмерной сухости кожных покровов.

Предлагаемый **гель для душа «ПИХТОВЫЙ»** обладает мягким очищающим эффектом с благоприятным воздействием на воспалённую (гноиничковое поражение, фурункулёз), подверженную аллергическим реакциям (нейродермит, экзема) кожу. Сбалансированный состав и природные компоненты геля усиливают защитные свойства кожи от неблагоприятных факторов внешней среды.

## СОСТАВ:

Пихтовое масло и  $\text{CO}_2$ -экстракт пихты оказывают выраженное противовоспалительное, антисептическое и смягчающее кожу действие.

**Кедровое масло** — одно из самых сильнейших природных средств для терапии и профилактики кожных заболеваний аллергического и воспалительного характера.

**$\text{CO}_2$ -экстракты берёзы, крапивы, ромашки и шиповника** дополняют противовоспалительное, бактерицидное и противоаллергическое действие геля.

## СВОЙСТВА:

- \* обеспечивает мягкое мытьё и уход за кожей;
- \* предотвращает сухость и раздражение;
- \* помогает восстановлению защитных функций кожи;
- \* обладает противовоспалительным и антисептическим действием;
- \* надолго оставляет ощущение свежести и чистоты;

\* **благодаря хорошей пенообразующей способности гель можно использовать в качестве пены для ванн.**

## ПРАКТИЧЕСКОЕ ПРИМЕНЕНИЕ:

Рекомендован для нормальной и чувствительной кожи, а также в составе комплексной терапии для людей, страдающих кожными заболеваниями (пиодермии, аллергические дерматозы, псориаз), после ожогов и обморожений.

## ПРОТИВОПОКАЗАНИЕ:

индивидуальная повышенная чувствительность к компонентам геля.

Для более продолжительного благоприятного воздействия на кожу гель используется как пена для ванн (обладает хорошей пенообразующей способностью).

Гель не содержит отдушек и красителей.



# ДОННА

## ПИХТОВЫЙ КРЕМ-БАЛЬЗАМ



**Пихтовый крем-бальзам "ДОННА"** – эффективное средство для комплексной терапии варикозного расширения вен. Наиболее активные природные компоненты крема (пихтовое и кедровое масла, экстракт конского каштана) с высокой концентрацией биологически активных веществ оказывают выраженное воздействие на явления варикозного дерматита (воспалительные элементы, уплотнение и пигментацию кожи, трофические язвы); укрепляют стенки сосудов, улучшают микроциркуляцию и препятствуют образованию мелких тромбов. Регулярное и своевременное применение **пихтового крема-бальзама "ДОННА"** избавит Вас от чувства тяжести в ногах, судорог и болевых ощущений в икроножных мышцах, улучшит внешний вид кожи.

### СОСТАВ:

**Пихтовое масло**, оказывая выраженное рефлекторное действие, повышает тонус подкожных вен и ускоряет в них кровоток, что препятствует тромбообразованию, отекам ног и болевым ощущениям.

**CO<sub>2</sub>-экстракт пихты**, являясь концентратом витаминов и микроэлементов, дополняет и усиливает эффективность пихтового масла.

**CO<sub>2</sub>-экстракт конского каштана** укрепляет венозную стенку, снимает воспаление, разжижает кровь, понижая ее свертывающую активность.

Растительные **CO<sub>2</sub>-экстракты хвоща полевого и шишек хмеля** нормализуют нарушенные обменные процессы в соединительной ткани сосудов и венозных клапанов.

С целью улучшения кровообращения в капиллярах и предупреждения образования «сосудистых звездочек» используется **CO<sub>2</sub>-экстракт донника лекарственного**.

**Кедровое масло** оказывает отличное смягчающее, противовоспалительное, увлажняющее и антиоксидантное действие, значительно улучшая внешний вид кожи.

**CO<sub>2</sub>-экстракт подорожника** обладает ранозаживляющим, противовоспалительным и антибактериальным действием и дополняет уникальные свойства крема.

Благодаря лёгкой основе крем моментально впитывается, не оставляя жирного блеска на коже.

### СВОЙСТВА:

- \* оказывает выраженное рефлекторное воздействие на тонус подкожных вен, ускоряет в них кровоток, что препятствует тромбообразованию, отекам ног и болевым ощущениям;
- \* укрепляет венозную стенку, снимает воспалительный процесс;
- \* обладает ранозаживляющим и антибактериальным действием.

### ПРАКТИЧЕСКОЕ ПРИМЕНЕНИЕ:

- \* в комплексной терапии варикозной болезни (наносить лёгкими массирующими движениями на соответствующие участки кожи);
- \* может использоваться в любое удобное для вас время, особенно утром, до предполагаемых нагрузок.

### ПРОТИВОПОКАЗАНИЕ:

индивидуальная повышенная чувствительность к компонентам крема.



# ЛИНГВАСАН

НОВОЕ СРЕДСТВО ГИГИЕНЫ ПОЛОСТИ РТА

Язык — это «зеркало», отражающее качество работы желудочно-кишечного тракта. Мы эксплуатируем язык целыми днями, так же как и зубы, однако зубы мы привыкли чистить ежедневно, а о чистоте языка абсолютно не заботимся. А ведь на языке остаются остатки пищи и развиваются микроорганизмы, в том числе и патогенные. Это ведет к образованию налета, который нарушает вкусовые ощущения и может даже стать причиной неприятного запаха и воспалительных процессов в полости рта и в желудочно-кишечном тракте.

Очищение языка — процедура для соблюдения гигиены полости рта, которая должна всегда сопровождать чистку зубов.

Ежедневное очищение языка от налета с помощью специального очистителя-массажера затруднит доступ инфекции в организм:

- \* улучшит чувствительность вкусовых рецепторов;
- \* предупредит возникновение кариеса, пародонтоза, гингивита, а также многих заболеваний желудочно-кишечного тракта.

Кроме этого, ежедневный массаж определенных зон языка улучшит состояние внутренних органов без применения медикаментов.

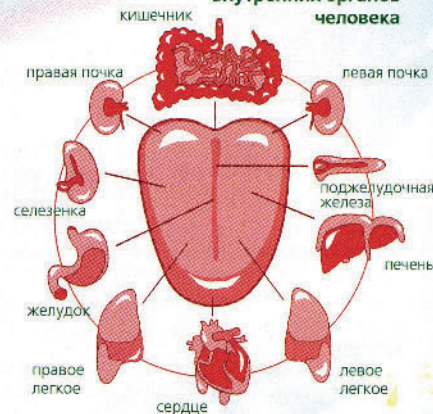
## СПОСОБ ПРИМЕНЕНИЯ ОЧИСТИТЕЛЯ-МАССАЖЕРА ДЛЯ ЯЗЫКА:

Очиститель-массажер имеет две поверхности: скребковую и массажную.

Очищение языка необходимо проводить утром и вечером, перед чисткой зубов.

С помощью скребковой поверхности очистителя-массажера плавными, легкими движениями от корня языка в сторону кончика снимите налет, периодически ополаскивая очиститель-массажер водой.

## Схема расположения на языке активных зон, отвечающих за работу внутренних органов человека



С помощью массажной поверхности очистителя-массажера в течение одной-двух минут легкими массажными движениями массируйте рефлексогенные зоны языка в соответствии со схемой (см. рис).

Завершайте процедуру ополаскиванием рта эликсиром «АРГОДЕНТ».

После процедуры тщательно промойте очиститель-массажер водой с мылом.

## ПРОТИВПОКАЗАНИЯ:

острые воспалительные заболевания полости рта.

# АРГОДЕНТ

гигиеническое средство по уходу за полостью рта



Уход за полостью рта является необходимой процедурой, предотвращающей заболевания слизистой полости рта, зубов и дёсен. **Гигиеническое средство «АРГОДЕНТ»** благодаря активнейшим природным и минеральным компонентам обладает прекрасными лечебно-профилактическими свойствами при стоматите, пародонтозе и гингивите. Предотвращает развитие кариеса.

## СОСТАВ:

**СО<sub>2</sub>-экстракт пихты сибирской** содержит поливитаминный комплекс, микроэлементы, биофлавоноиды, фитонциды и т.д. Обладает выраженным антимикробным, противовоспалительным и регенерирующим действием.

**СО<sub>2</sub>-экстракт и масло шалфея** прекрасно дополняют свойства пихты, а также предотвращают кровоточивость дёсен. **Эфирное масло лимона** нормализует обменные процессы в клетках и освежает дыхание. **Эфирное масло тимьяна**, кроме дезинфицирующего и противовоспалительного действия, улучшает капиллярное кровообращение. **Мята** обладает освежающим эффектом и уменьшает болевые ощущения.

**Минеральные компоненты** (кальция глюконат и монофторфосфат натрия) укрепляют зубную эмаль, предотвращают десневые кровотечения и т.д.

## СВОЙСТВА:

- \* предотвращает развитие кариеса и образование зубного камня;

- \* обладает противовоспалительным, дезинфицирующим, регенерирующим действием при заболеваниях полости рта (стоматит, гингивит, пародонтоз);
- \* улучшает капиллярное кровообращение (питание тканей), предотвращает кровоточивость дёсен;
- \* надолго освежает дыхание;
- \* уменьшает болевые ощущения и чувство дискомфорта, связанные с воспалительными процессами в полости рта.

## ПРАКТИЧЕСКОЕ ПРИМЕНЕНИЕ:

1 колпачок от флакона средства «АРГОДЕНТ» развести в 1/2 стакана воды. Полученным раствором полоскать рот после чистки зубов и после каждого приёма пищи.

## ПРОТИВОПОКАЗАНИЕ:

индивидуальная повышенная чувствительность к компонентам средства.

Регулярное использование средства "АРГОДЕНТ" избавит Вас от лишних визитов к стоматологу, подарит свежесть дыхания и уверенность в себе.



# АМД-«ДОН»

аппарат для местной дарсонвализации



Газонаполненный электрод «Грибок»



Газонаполненный электрод «Расческа»



Газонаполненный электрод «Дюшевый»

**Аппарат для местной дарсонвализации АМД-«ДОН»** с электродом «грибок» предназначен для местного воздействия током высокой частоты в форме разрядов различной интенсивности (от «тихого разряда» до «холодной искры»).

**Аппарат АМД-«ДОН»** предназначен для домашней физиотерапии, а также для применения в косметологической практике и в комплексной терапии респираторных, дерматологических, сосудистых заболеваний, патологии периферической нервной системы и опорно-двигательного аппарата.

**Аппарат АМД-«ДОН»** улучшает микроциркуляцию и трофику (питание) тканей, обладает обезболивающим и противозудным эффектами, повышает тонус венозной стенки, уменьшает венозный стаз и отечность тканей.

#### **Аппарат АМД-«Дон» предназначен:**

для массажа с лечебно-профилактической целью импульсным электромагнитным разрядом и током высокой частоты

#### **Аппарат АМД-«Дон» оказывает:**

болеутоляющее, рассасывающее, сосудорасширяющее, противозудное действие, стимулирует ускоренное заживление поврежденных тканей

#### **Аппарат АМД-«Дон» используется:**

##### **\* для профилактики и в комплексной терапии**

заболеваний периферической нервной системы с болевым синдромом (невралгии, нейромиозит, остеохондроз позвоночника, радикулит), неврозов (расстройства сна, мигрень), заболеваний опорно-двигательного аппарата (артрит, полиартрит, артроз, миалгия, миозит), варикозного расширения вен нижних конечностей, болезни Рейно, длительно не заживающих ран

##### **\* в косметологии**

при зрелой коже для профилактики и разглаживания морщин, при жирной коже, наличии угревой сыпи, гнойничков, воспалительных инфильтратов, при целлюлите всех типов и стадий, при выпадении волос, себорейной алопеции и других видах облысения



# АРГО<sup>+</sup>

## Антисептическая доска разделочная с ионами серебра



О полезных свойствах серебра документально известно с V века до новой эры. Люди давно обратили внимание на выраженные антимикробные свойства серебра. Действующим – наиболее активным – элементом серебра является ион серебра Ag<sup>+</sup>.

По данным научных исследований, ионы серебра убивают до 650 разновидностей опасных для человека микробов, вирусов и грибов, что превосходит возможности даже самых сильных антибиотиков, которые могут уничтожить не более 10 разновидностей вредных бактерий.

Компания ООО «ДОН» использовала полезные свойства серебра и разработала разделочную доску с ионами серебра «АРГО<sup>+</sup>». Такой подход позволил добиться ряда уникальных преимуществ по сравнению с обычными разделочными досками:

- \* имеется постоянный длительный антибактериальный эффект;
- \* происходит нейтрализация устойчивых запахов за счет компонентов антимикробной добавки;
- \* доска легко моется и не требует дополнительного использования бактерицидных моющих средств.





# ВИТАСАН

крем, усиливающий пигментацию



**Крем «ВИТАСАН»** предназначен для людей, страдающих витилиго (болезнью белых пятен). Благодаря тщательно подобранному составу активных веществ крем воздействует на все основные патологические процессы, развивающиеся в очаге витилиго, и возвращает коже естественный оттенок. **Крем «ВИТАСАН»** обладает не только фотосенсибилизирующим действием, но также, благодаря природным микроэлементам (меди и цинку), стимулирует выработку кожного пигмента (меланина), рост меланоцитов, регулирует иммунные процессы. Все растительные экстракты, входящие в состав крема, получены путём уникальной технологии сверхкритической CO<sub>2</sub>-экстракции, при которой извлекается практически весь спектр биоактивных веществ. Это обеспечивает крему максимальную эффективность.

## СОСТАВ:

**CO<sub>2</sub>-экстракт зверобоя** содержит вещества фурукумарины, обладающие фотосенсибилизирующим действием, т.е. усиливают восприимчивость кожи к солнечному свету, стимулируют рост и деление меланоцитов, а также образование пигмента — меланина.

**CO<sub>2</sub>-экстракт череды** содержит фурукумарины, но, кроме этого, череда богата микроэлементами (особенно медью и цинком), необходимыми для реакций образования кожного пигмента.

**CO<sub>2</sub>-экстракт календулы** содержит большое количество витаминов группы В, С, РР.

**CO<sub>2</sub>-экстракт грецкого ореха** содержит максимальное количество легкоусвояемых меди и цинка, из-за недостатка которых нарушается образование пигмента.

**Пихтовое масло** стимулирует кровообращение, расширяет сосуды, увеличивает приток крови к тканям, стимулирует рост и деление клеток, а также регулирует систему местного иммунитета, препятствуя разрушению меланоцитов.

**Масло кедрового ореха** благодаря высокой концентрации витамина Е препятствует разрушению клеточных мембран, что предотвращает гибель меланоцитов и стимулирует их образование.

## СВОЙСТВА:

- \* нормализует количество меланоцитов в очаге витилиго;
- \* предотвращает разрушение меланоцитов;
- \* стимулирует выработку меланина;
- \* обладает иммуномодулирующим действием;
- \* улучшает кровообращение и обменные процессы.

## ПРАКТИЧЕСКОЕ ПРИМЕНЕНИЕ:

- \* крем применяется как самостоятельно, так и в комплексной терапии витилиго;
- \* крем рекомендуется наносить на очаги витилиго ежедневно 2 раза в сутки, начиная с осенне-зимнего периода, для подготовки кожи к солнечному излучению;
- \* в летнее время следует наносить крем перед выходом на солнце, соблюдая режим загорания.

## ПРОТИВПОКАЗАНИЕ:

индивидуальная непереносимость компонентов крема.



# ЭТНА

## Дезодорант-антиперспирант

Дезодорант «ЭТНА» создан на основе 100% натурального продукта — природного солевого минерала горно-вулканического происхождения. Этот минерал — не открытие. Он был известен много веков назад. Еще в Древнем Китае и Египте его использовали для устранения неприятных запахов.

Общеизвестное название этого минерала — POTASSIUM ALUM (алюмокалиевые квасцы). Минерал широко используется и сегодня, в том числе в медицине, в качестве подсушивающего, кровоостанавливающего средства, обладающего выраженным дезинфицирующим эффектом. Свойства POTASSIUM ALUM многогранны, что позволяет эффективно применять его в различных ситуациях, для решения многих проблем. Алюмокалиевые квасцы не проникают в клетки и не нарушают работу потовых желез.

В дезодоранте «ЭТНА» POTASSIUM ALUM находится в форме, обеспечивающей максимальную эффективность защиты от неприятного запаха пота. Кроме этого, в состав дезодоранта «ЭТНА» входят натуральные экстракты, которые дополняют и усиливают действие минерала:

- \* экстракт коры дуба обладает выраженным дубящим эффектом благодаря высокой концентрации танинов;
- \* экстракт ромашки оказывает противовоспалительное и смягчающее действие;
- \* CO<sub>2</sub>-экстракт пихты сибирской обладает бактерицидным действием, имеет богатый витаминный состав.

### СОСТАВ:

- \* вода деминерализованная;
- \* алюмокалиевые квасцы;
- \* экстракты ромашки;
- \* кора дуба, пихты.

### СВОЙСТВА:

- \* устраняет запах пота и предотвращает его появление на длительное время;
- \* оказывает выраженное дезинфицирующее действие;
- \* обладает выраженными вяжущими свойствами;
- \* проявляет противовоспалительный эффект;
- \* снимает раздражение кожи;
- \* обладает кровоостанавливающим и ранозаживляющим эффектами.

### ПРАКТИЧЕСКОЕ ПРИМЕНЕНИЕ:

- \* в качестве защиты от пота;
- \* для профилактики опрелостей и воспалительных процессов в крупных складках кожи;
- \* для устранения раздражения и воспалительных явлений после бритья;
- \* для снятия жирного блеска кожи лица;
- \* для ухода за кожей, пораженной угревой сыпью;
- \* для устранения отечности и зуда после укусов насекомых;
- \* для скорейшего заживления мелких ран, порезов, ожогов;
- \* для снижения потливости ладоней и стоп.

### ПРОТИВОПОКАЗАНИЕ:

индивидуальная непереносимость компонентов дезодоранта

Дезодорант «ЭТНА» — это абсолютно новый подход и универсальное решение проблемы сохранения свежести тела и долговременной защиты от запаха пота.

# АВРОРА

## КОСМЕТИЧЕСКИЙ ЛЁД ОТБЕЛИВАЮЩИЙ



**Косметический лед «Аврора»** — это сбалансированный состав из экстрактов натуральных ягод и лекарственных трав. Криомассаж кубиками льда обеспечивает омолаживающий эффект, восстанавливает упругость и эластичность кожи, повышает тонус мышц, улучшает кровообращение, предотвращает старение клеток.

Косметический лед избавляет от пигментных пятен (в т.ч. возрастных и поствоспалительных), препятствует их появлению и придает коже светлый, сияющий тон. Кроме этого, обладает выраженным противовоспалительным действием, поэтому может применяться для ухода за проблемной кожей с угревой сыпью.

### СОСТАВ:

**Экстракты толокнянки, корня солодки и корня бадана** содержат производные гидрохинона: арбутин и глабридин (вещества, угнетающие реакцию образования кожного пигмента), органические и фенольные кислоты, аминокислоты, витамины группы В. Обладают отбеливающим, увлажняющим, регенерирующим и противовоспалительным действием.

**Экстракты клюквы и черной смородины.** Содержат высокий процент органических гидроксикислот (АНА-кислот) и аскорбиновой кислоты. Обеспечивают мягкий эффект пилинга, отшелушивают пигментные пятна и выравнивают цвет лица.

**СО<sub>2</sub>-экстракт пихты сибирской.** Обладает витаминизирующим и противовоспалительным действием.

**Янтарная кислота.** Запускает механизм образования энергии, восстанавливает энергетический потенциал клетки, помогает снижать негативные последствия вредных воздействий и выводить токсические вещества.

### СВОЙСТВА:

- \* отбеливает пигментные пятна различного происхождения;
- \* препятствует образованию гиперпигментации;
- \* обладает противовоспалительным действием;
- \* уменьшает количество комедонов;
- \* отшелушивает ороговевшие клетки эпидермиса;
- \* восстанавливает упругость и эластичность кожи;
- \* улучшает кровообращение;
- \* предотвращает старение клеток.

### ПРАКТИЧЕСКОЕ ПРИМЕНЕНИЕ:

- \* средство для приготовления косметического льда «Аврора» необходимо налить в формочку для льда и заморозить;
- \* протирать кубиком косметического льда лицо и шею ежедневно;
- \* допускается использование средства без замораживания.

### ПРОТИВОПОКАЗАНИЕ:

индивидуальная непереносимость компонентов средства.



# АКОМАРИН

крем от комаров и мошек

Лето – пора дачных сезонов, пикников на природе и просто прогулок на свежем воздухе. Появление комаров и мошек способно испортить любой отдых. Укусы насекомых отнюдь не безобидны, так как могут вызывать не только раздражение на коже, но и аллергическую реакцию.

**Крем «АКОМАРИН»** – эффективное средство для защиты от укусов комаров, мошек, слепней и других кровососущих насекомых. Отпугивающий эффект обеспечивают только натуральные компоненты: эфирные масла (пихты, гвоздики, лаванды), ванилин. Поэтому крем абсолютно безопасен для кожи. Активные природные вещества экстрактов череды и календулы устраняют кожный зуд и раздражение после укусов насекомых, обладают антибактериальным и противовоспалительным действием.

**Крем «АКОМАРИН»** был испытан на базе НИИ биологии и биофизики (г. Томск) на комарах различных видов. Результаты исследования показали, что крем обладает высокой репеллентной активностью в течение 1,5-2 часов после нанесения.

## СОСТАВ:

Эфирные масла (пихты, гвоздики, лаванды) и ванилин (популярное народное средство от мошки) отпугивают насекомых, обеспечивая надежную защиту.

Активные компоненты крема (**СО<sub>2</sub>-экстракты череды и календулы, масла пихты и лаванды**) обладают успокаивающим действием, устраняют раздражение и зуд, улучшают процессы клеточного восстановления (регенерации).

Благодаря антибактериальному действию **пихтового и кедрового масел, СО<sub>2</sub>-экстрактов календулы и череды**, крем оказывает положительный эффект при воспалительных процессах на коже.

## СВОЙСТВА:

- \* отпугивает насекомых (комаров, мошек и других кровососущих насекомых);
- \* обладает регенерирующим свойством;
- \* проявляет противовоспалительное, десенсибилизирующее и бактерицидное действие;
- \* питает, смягчает и увлажняет кожу.

## ПРАКТИЧЕСКОЕ ПРИМЕНЕНИЕ:

- \* для защиты от укусов комаров, мошек, слепней и других кровососущих насекомых;
- \* для снятия отёка, зуда и воспалительной реакции на коже;
- \* при поверхностных ожогах, для быстрого заживления различных ран, ссадин, порезов;
- \* крем подходит для людей с чувствительной кожей, в том числе и для детей.

## ПРОТИВОПОКАЗАНИЕ:

индивидуальная повышенная чувствительность к компонентам крема.

Благодаря уникальным свойствам крем станет незаменимым спутником семьи на отдыхе или в поездках.



# АВТОШИК

ЧИСТКА

средство для сухой чистки рук



Средство «Автошик» прекрасно подходит для людей, которые любят и умеют делать все своими руками. Однако после авторемонтных, слесарных, молярных и прочих работ на коже рук остаются загрязнения, которые трудно вывести обычными моющими средствами. «Автошик» эффективно удаляет загрязнения в виде масел, смазочных материалов, смолы, дегтя, сажи, чернил с кожи рук, не вызывая при этом раздражения и сухости. «Автошик» содержит только натуральные компоненты.

Средство «Автошик» — очень удобное и простое в применении в любых условиях, т.к. его не нужно смывать водой. Мягкая кремовая основа средства в сочетании с кедровым маслом, пихтовым маслом и глицерином надежно защищает и ухаживает за руками во время работы на приусадебном участке, ремонта квартиры и других работ, связанных с контактом с вредными веществами.

## СОСТАВ И СВОЙСТВА:

Благодаря входящим в состав кедровому и пихтовому маслу, помимо очищающего эффекта, средство оказывает благоприятное воздействие на кожу рук.

**Пихтовое масло** является ценным источником биоактивных веществ. Обладает бактерицидным, противовоспалительным и ранозаживляющим эффектами.

**Кедровое масло** смягчает и питает кожу рук, предохраняя от пересыхания. Являясь природным антиоксидантом, кедровое масло надежно защищает кожу рук от неблагоприятного воздействия внешних факторов (химических реагентов, солнечного излучения, средств бытовой химии и т.д.).

**Скипидар живичный** — универсальный природный растворитель, который без вредного воздействия на кожу способен удалить любые загрязнения (краску, сажу, машинное масло и т.д.)

**Глицерин** — увлажняющий компонент, благодаря которому кожа рук остается мягкой и ухоженной после любой работы.

Специально разработанная основа средства «АВТОШИК» эффективно справляется с различного рода загрязнениями.

## ПРАКТИЧЕСКОЕ ПРИМЕНЕНИЕ:

Нанести средство на ладонь, тщательно растереть и вытереть руки тканью или салфеткой. При необходимости нанести «АВТОШИК» повторно. Если грязь въелась в кожу, после применения средства можно вымыть руки теплой водой (без мыла). Для защиты рук во время работы в огороде и ремонта нанести «АВТОШИК», а после работы смыть теплой водой.

## ПРОТИВОПОКАЗАНИЕ:

индивидуальная повышенная чувствительность к компонентам крема.



# МАРГО

## средство для мытья посуды

При всём многообразии средств для мытья посуды на российском рынке найти нужное удаётся не каждой хозяйке. Чаще потребителя не устраивают отрицательное воздействие моющего средства на кожу рук и низкая экономичность. Кроме того, большинство средств недостаточно смывается во время ополаскивания посуды и, следовательно, попадают в организм вместе с пищей.

Средство «МАРГО» очень экономично в использовании, легко (без остатка) смывается небольшим количеством воды, не вызывает раздражения кожи рук. Благодаря тщательно подобранной формуле средство «МАРГО» образует устойчивую пену, способную исключительно быстро удалить жир и другие загрязнения при мытье посуды не только в горячей, но и в холодной воде.

В состав моющего средства включены ингредиенты (бетаин и гликолевая кислота), благоприятно влияющие на чувствительную кожу рук, не вызывая при этом изменений pH кожи (показателя кислотности).

Кроме того, средство «МАРГО» подходит для ручной стирки деликатных тканей в воде любой жёсткости.

### СВОЙСТВА:

- \* средство необычайно экономично;
- \* полностью смывается даже небольшим количеством воды;
- \* делая посуду идеально чистой, придаёт ей блеск;
- \* не вызывает раздражения и сухости кожи рук;
- \* не содержит красителей и отдушек.

### ПРАКТИЧЕСКОЕ ПРИМЕНЕНИЕ:

- \* средство «МАРГО» используется для ручного мытья посуды и ручной стирки;
- \* небольшое количество средства нанесите на влажную губку, очистите ею поверхность посуды, промойте под струёй воды.

# МАРГО

## гели для стирки



Высокоэффективные средства для стирки изделий из хлопчатобумажных, льняных, искусственных и синтетических тканей, а также тканей из смешанных волокон.

В формуле гелей «Марго» присутствуют только мягкие моющие компоненты, которые не нарушают структуру ткани и ее цвет, а также не оказывают раздражающего действия на кожу рук.

Благодаря жидкой формуле средства моментально растворяются в воде и глубоко проникают между волокнами ткани, поэтому превосходно справляются с жировыми, белковыми и другими видами загрязнений.

В гелях «Марго» отсутствуют компоненты, которые могут вызвать аллергическую реакцию, такие как ферменты, химические отбеливатели, отдушка и др.

Гели «Марго» смягчают жесткую воду, что значительно повышает эффективность стирки, предотвращает осаждение солей на ткани и защищает стиральную машину от поломок.

Средства подходят для ручной стирки («Марго для ручной стирки»), для стирки в стиральных машинах («Марго для стирки в автоматических стиральных машинах»), а также для стирки с ультразвуковыми стиральными устройствами.

Гели «Марго» рекомендованы ЗАО «Дюны» для стирки с ультразвуковым стиральным устройством «Дюна».

### СВОЙСТВА:

- \* бережно отстирывают любые загрязнения;
- \* безопасны для окружающей среды — обладают 100%-ной биоразлагаемостью;
- \* гипоаллергенны;
- \* не оказывают раздражающего действия на кожу;
- \* не содержат фосфатов, химических отбеливателей, ферментов и отдушек;
- \* уменьшают жесткость воды, предотвращая образование накипи на деталях стиральной машины.

### МЕРЫ ПРЕДОСТОРОЖНОСТИ:

- \* держать в недоступном для детей месте
- \* при попадании в глаза промыть водой.

### ПРАКТИЧЕСКОЕ ПРИМЕНЕНИЕ:

Гели для стирки «Марго» – высококонцентрированные средства: в 3 раза экономичнее обычных гелей для стирки!

При сильном загрязнении гель можно нанести непосредственно на загрязнение и оставить на 20 минут.

		Степень загрязнения	
		обычная	сильная
Машинная стирка	<b>гель «Марго» для стирки в автоматических стиральных машинах</b>	2 колпачка (40 мл)	3 колпачка (60 мл)
Ручная стирка с УСУ	<b>гель «Марго» для ручной стирки</b>	15 мл на 7 л воды	



# ФОРМА А SPF 6

антицеллюлитный крем

**Крем «Форма А»** заметно улучшает внешний вид кожи, формирует контуры тела, эффективно борется с явлениями целлюлита, подтягивает и укрепляет ткани, выравнивает структуру кожи. Активные природные компоненты крема улучшают кровообращение, подкожный лимфодренаж, способствуют выведению продуктов клеточного метаболизма, ускоряют процессы расщепления липидов, препятствуют старению кожи.

В результате регулярного применения **крема «ФОРМА А»** кожа проблемных зон быстро восстанавливает природную упругость и эластичность.

Благодаря входящим в состав УФ-фильтрам крем защищает кожу от вредного воздействия ультрафиолетовых лучей.

## СОСТАВ:

**Экстракт водорослей фукуса** благодаря стимуляции рецепторов жировых клеток адипоцитов ускоряет расщепление жиров (липолиз), улучшает микроциркуляцию и повышает тонус кожи.

**Масло пихтовое и CO<sub>2</sub>-экстракт стручкового перца** улучшают кровообращение в проблемной зоне, в результате чего усиливаются обмен вещества и выведение лишней жидкости и продуктов метаболизма из тканей в сосудистое русло.

**Кофеин** блокирует реакцию образования липидов, повышает упругость и эластичность тканей.

**Эфирное масло корицы** обладает разогревающим эффектом, способствует более активному лимфодренажу.

**Эфирное масло лимона** усиливает тонизирующее действие кофеина и экстракта водорослей, улучшает внешний вид кожи.

**CO<sub>2</sub>-экстракт хвоща** усиливает процессы липолиза (расщепления жиров), значительно уменьшает отечность тканей, а также обладает тонизирующим действием на кожу.

**CO<sub>2</sub>-экстракт конского каштана** обладает прекрасным укрепляющим действием на стенки капилляров.

**Масло кедрового ореха** оказывает прекрасное увлажняющее и смягчающее действие на кожу, а также замедляет процессы старения.

**Ультрафиолетовые фильтры** защищают кожу от вредного воздействия солнечного излучения.

## СВОЙСТВА:

- \* ускоряет процессы расщепления жиров подкожной клетчатки;
- \* улучшает местное кровообращение и лимфодренаж проблемных зон;
- \* препятствует появлению и способствует уменьшению эффекта «капельсиновой корки»;
- \* защищает от вредного воздействия ультрафиолетовых лучей, способствуя проявлению более ровного загара;
- \* ухаживает за кожей, увлажняя и питая её.

## ПРАКТИЧЕСКОЕ ПРИМЕНЕНИЕ:

Крем рекомендуется применять ежедневно для профилактики и борьбы с явлениями целлюлита.

## ПРОТИВОПОКАЗАНИЕ:

индивидуальная повышенная чувствительность к компонентам крема.





# ФОРМА А

## КРЕМ ДЛЯ ТЕЛА, ВОССТАНАВЛИВАЮЩИЙ



Крем создан для быстрого восстановления защитных функций кожи, питания, устранения шелушения и сухости кожи, а также для улучшения обменных процессов и замедления процессов старения.

Огромную роль в поддержании гомеостаза и внешнего вида кожи играет ее водно-липидная мантия. Большинство ежедневно используемых средств для очистки кожи негативно влияют на водно-липидную мантию, так как содержат поверхностно-активные вещества, обладающие выраженным обезжиривающим действием, что чаще всего проявляется сухостью кожи и активно снижает кожный иммунитет.

### СОСТАВ И СВОЙСТВА:

В состав крема входят полиненасыщенные жирные кислоты и производные натурального оливкового масла, сбалансированные для поддержания водно-липидной мантии эпидермиса в состоянии, свойственном здоровой коже.

Кроме того, в состав крема входят: **CO<sub>2</sub>-экстракт пихты сибирской**, оказывающий дополнительное антибактериальное и противовоспалительное действие; **CO<sub>2</sub>-экстракты малины, яблока, винограда, граната и калины**, которые ускоряют обменные процессы в клетках кожи, повышают эластичность, улучшают текстуру.

### ПРАКТИЧЕСКОЕ ПРИМЕНЕНИЕ:

наносить на кожу лёгкими массажными движениями. Рекомендуются для ежедневного ухода за кожей любого типа, а также за зрелой кожей.

### ПРОТИВОПОКАЗАНИЕ:

индивидуальная повышенная чувствительность к компонентам крема.



# ГРОЗА

аппарат для бактерицидной очистки домашней среды



Еще в 1785 году физик Мартин Ван-Марум обнаружил, что кислород под действием электрических искр приобретает особый запах «грозы» и новые химические свойства. Озон – это особая форма существования кислорода, его аллотропная модификация. В переводе с греческого озон означает «пахнущий».

Озон – это газ голубого цвета с характерным запахом, очень сильный окислитель. Молекулярная формула  $O_3$ , он тяжелее кислорода и нашего привычного воздуха.

Схема образования озона такова: под действием электрического разряда часть молекул кислорода  $O_2$  распадается на атомы, затем атомарный кислород соединяется с молекулярным и образуется озон  $O_3$ . В природе озон образуется в стратосфере под действием ультрафиолетового излучения Солнца, а также получается при электрических разрядах в атмосфере.

Во время грозы, когда электрические разряды молнии «прошивают» атмосферу, и образуется озон, который мы ощущаем как свежесть воздуха. Более того, озон чистит наш воздух. Являясь сильным окислителем, он разлагает многие токсические примеси атмосферы до простых безопасных соединений, тем самым обеззараживает воздух. Вот поэтому после грозы мы ощущаем приятную свежесть, нам легко дышится и лучше видится все окружающее, особенно синева неба.

Однако мы знаем, что озон – окислитель. Тогда возникает вопрос: не вреден ли он для человека и всего живого? Любое вещество может быть и ядом, и лекарством – все зависит от дозы. Малые концентрации озона создают ощущение свежести, дезинфицируют окружающую нас среду, «прочищают» наши дыхательные пути. А вот высокие концентрации озона могут вызывать раздражение этих же дыхательных путей, кашель, головокружение.

Поэтому относительно высокие концентрации озона используются для дезинфекции воды и воздуха, а более низкие способствуют заживлению ран и широкое используются в косметологии.

Бытовые приборы озонирования дают безопасную концентрацию озона для человека. С помощью озонатора Вы всегда будете дышать свежим и чистым воздухом.

#### **Бытовой озонатор применяется для:**

- \* очищения воздуха в жилых помещениях, в ваннных и туалетных комнатах;
- \* устранения неприятных запахов в холодильнике, платяных шкафах, кладовках и т. д.;
- \* очистки питьевой воды, озонирования ванн, аквариумов;
- \* обработки продуктов питания (овощи, фрукты, яйца, мясо, рыба);
- \* дезинфекции и устранения загрязнений и неприятных запахов при стирке одежды;
- \* косметологических процедур, ухода за ротовой полостью, кожей лица, рукиног;
- \* устранения запаха табачного дыма, краски, лака.

#### **Обработка воздуха с помощью озонирования**

Воздух помещений содержит вредные для здоровья вещества. Основными источниками загрязнения в помещениях являются:

- \* стены, потолки, предметы декора, мебель (особенно из ДСП), а также различные искусственные покрытия, лаки, краски, которые могут выделять опасные для здоровья вещества, такие как формальдегид, фенол, стирол;
- \* табачный дым;
- \* органические вещества, источниками которых являются насекомые, домашние животные, грызуны;
- \* разнообразные моющие и чистящие средства;

- \* продукты горения и жженных материалов;
- \* плесень, грибки и бактерии.

#### **Озонирование воды:**

- \* обеспечивает быстрое и надежное обеззараживание;
- \* значительно улучшает органолептические свойства воды, так как в результате обработки озоном устраняются привкусы, запахи, увеличивается прозрачность воды;
- \* позволяет переводить в нерастворимые соединения железо, марганец и другие металлы, которые выпадают в осадок;
- \* удаляет многие вредные примеси, в т.ч. цианиды, фенолы, соединения азота, органические соединения и др.
- \* происходит обесцвечивание воды, озон придает воде отчетливо голубой оттенок, свойственный природным источникам.

#### **Обработка продуктов питания с помощью озонирования**

Озон способствует длительному сохранению качества мяса, рыбы, мясных и рыбных продуктов, яиц, сыров. В процессе озонирования уничтожаются микробы и бактерии, химические вредные вещества, вирусы, плесень, а также значительно снижается содержание нитратов в овощах и фруктах.

Питательные вещества при правильной обработке не разрушаются.



ООО «Дон», 634045, РОССИЯ, г. Томск, Коларовский тр-т, 3  
тел./факс: (3822) 42-78-21, тел.: 42-77-54, 42-78-22

[www.don-argo.ru](http://www.don-argo.ru)



МИЛОН