

**Возможности применения Лептинов для быстрого
устранения болезненной симптоматики:**

Головная боль, головокружение, укачивание, метеочувствительность	Вазолептин
Дискомфорт в области сердца	Кардиолептин
Дискомфорт в области печени	Гепатолептин
Боли, вздутие живота	Энтеролептин
Бессонница, повышенная нервная возбудимость	Лептоседин
Слабость, вялость, необходимость взбодриться	Лептоник
Начальные проявления простуды	Лептопротект

ЛЕПТИНЫ

БИОЛОГИЧЕСКИ АКТИВНЫЕ ДОБАВКИ (БАД)

100% натуральный состав на основе прополиса



Ваш консультант _____

Тел.: _____

E-mail: _____

код 96 31

производятся по уникальной технологии
селективной ступенчатой экстракции

 **АПИФАРМ**
www.apifarm.ru

Программу «Ритмы жизни» можно найти:
На сайте АПИФАРМ www.apifarm.ru
На компакт-диске «Продукция АПИФАРМ»
В брошюре «Ритмы жизни».

 **АПИФАРМ**
www.apifarm.ru

Лептины (*leptós* (греч.) — *тонкий, лёгкий*) — биологически активные добавки (БАД), оказывающие воздействие на тонкие механизмы регуляции физиологических функций различных органов и систем.

Лептины имеют 100% натуральный состав.

Почему ЛЕПТИНЫ эффективны и необходимы?

- Все ЛЕПТИНЫ производятся по уникальной технологии селективной ступенчатой экстракции. Селективная ступенчатая экстракция — это многостадийная переработка сырья, позволяющая максимально извлечь все полезные компоненты, а нежелательные вещества — исключить.
- Обязательным компонентом всех продуктов серии ЛЕПТИНЫ является прополис. Прополис обладает высочайшей антиоксидантной активностью. При любом заболевании в организме усиливается образование свободных радикалов, повреждающих клетки и ткани. Благодаря прополису, ЛЕПТИН способен нейтрализовать свободные радикалы.
- У ЛЕПТИНОВ два эффекта воздействия – накопительный и быстрый (при полном отсутствии искусственной составляющей продукта) Быстрый эффект заключается в устранении болезненных симптомов в течение 20–30 минут после приема, а накопительный — в виде увеличения функциональных резервов организма и укрепления здоровья.

Компанией «АПИФАРМ» разработана **программа «Ритмы жизни»**, позволяющая самостоятельно подобрать индивидуальные и наиболее эффективные схемы приема Лептинов! **Учет биоритмов при применении Лептинов повышает их профилактический и общеоздоровительный потенциал.**

Программа «Ритмы жизни» позволяет:

- обнаружить нарушение биоритмов;
- выбрать схему приема Лептинов, учитывающую индивидуальные особенности и имеющиеся заболевания;
- принимать Лептины таким образом, что эффективность их воздействия на организм повышается в несколько раз;
- корректировать нарушенные биоритмы.

ЛЕПТИНЫ И ПРОГРАММА «РИТМЫ ЖИЗНИ» — МОЩНЫЙ СОЮЗ ДЛЯ ЗАЩИТЫ ЗДОРОВЬЯ!





ВАЗОЛЕПТИН

Эффективен при:

заболеваниях центральной нервной системы, связанных с нарушением мозгового кровообращения, при метеочувствительности, остаточных явлениях после перенесенных черепно-мозговых травм и нейроинфекций.

Действие:

нормализует кровообращение и обмен веществ в головном мозге.

Вазолептин защищает головной мозг от кислородного голодания при нарушениях мозгового кровообращения, устраняет такие симптомы, как головокружение, шум в ушах, способствует уменьшению неврологической симптоматики.



КАРДИОЛЕПТИН

Эффективен при:

любых заболеваниях сердечно-сосудистой системы.

Действие:

нормализует сердечный ритм, улучшает коронарное кровообращение и обмен веществ в сердечной мышце.

Кардиолептин эффективно защищает сердечную мышцу от кислородного голодания при коронарной недостаточности.



ЛЕПТОСЕДИН

Эффективен при:

повышенной нервной возбудимости, неврастении, нейро-циркуляторной дистонии, других вегетоневрозах.

Действие:

устраняет повышенную нервную возбудимость, тревожность, бессонницу, что играет важнейшую роль в нормализации деятельности центральной нервной системы.

Лептоседин сберегает структуру сна и не вызывает вялость и сонливость на следующий день после приема.



ЛЕПТОНИК

Эффективен при:

пониженном артериальном давлении, сниженной функции щитовидной железы, психогенных нарушениях либидо и потенции, астении (упадке сил).

Действие:

повышает артериальное давление, стимулирует функцию щитовидной железы, снимает утомление, защищает от стрессов, повышает физическую и психическую выносливость.

Лептоник комплексно воздействует на обмен веществ в головном мозге за счет усиления синтеза белков, защищает головной мозг от кислородного голодания.



ЛЕПТОПРОТЕКТ

Эффективен при:

простудных заболеваниях, заболеваниях дыхательных путей, вторичных иммунодефицитах.

Действие:

обладает выраженным противовоспалительным, антибактериальным и противовирусным действием.

Лептопротект оказывает воздействие на иммунную систему, повышая неспецифическую защиту организма от инфекций. Не формирует устойчивость к своему воздействию у патогенной микрофлоры, повышает эффективность антибактериальной терапии.



ГЕПАТОЛЕПТИН

Эффективен при:

заболеваниях печени и желчевыводящих путей.

Действие:

подавляет инфекционный процесс в желчевыводящих путях, обладает выраженным противовоспалительным действием, усиливает выработку и секрецию желчи.

Гепатолептин способствует захвату печенью холестерина из крови, препятствует камнеобразованию в желчном пузыре. Не формирует устойчивость к своему воздействию у патогенной микрофлоры, повышает эффективность антибактериальной терапии.



ЭНТЕРОЛЕПТИН

Эффективен при:
заболеваниях кишечника.

Действие:

Энтеролептин снимает спазмы гладкой мускулатуры желудочно-кишечного тракта, нормализует секреторную активность желудка и кишечника, снижает газообразование, улучшает перистальтику, подавляет патогенную микрофлору.

Энтеролептин оказывает комплексное нормализующее действие на все отделы желудочно-кишечного тракта. Усиливает действие противовоспалительной терапии, не формирует устойчивость к своему воздействию у патогенной микрофлоры, создает благоприятные условия для развития собственной полезной микрофлоры кишечника.



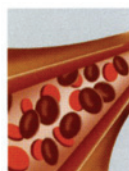
НЕФРОЛЕПТИН

Эффективен при:
заболеваниях почек и мочевыводящих путей.

Действие:

подавляет инфекционный процесс в мочевыделительной системе, обладает выраженным противовоспалительным и мягким мочегонным действием.

Нефролептин не формирует устойчивость к своему воздействию у патогенной микрофлоры, повышает эффективность антибактериальной терапии.



ГЕМОЛЕПТИН

Эффективен при:
угнетении кроветворения, вызванном различными факторами.

Действие:

защищает систему кроветворения от повреждающих факторов, способствует восстановлению кроветворения, предупреждает нарушения свертывающей системы крови.



ОФТАЛЬМОЛЕПТИН

Эффективен при:
дегенеративно-дистрофических и воспалительных заболеваниях глаз, патологии сосудов сетчатки, функциональных расстройствах зрения, для профилактики близорукости.

Действие:

улучшает кровоснабжение глаза, оказывает антиоксидантное, фотозащитное, противомикробное и противовоспалительное действие.

Офтальмолептин нормализует обменные процессы в глазу, улучшая его кровоснабжение.



ХОНДРОЛЕПТИН

Эффективен при:
дегенеративно-дистрофических заболеваниях соединительной ткани — остеохондрозе, остеоартрозе, первичных и вторичных артритах, невритах, нейропатиях.

Действие:

Хондролептин обладает противовоспалительным, спазмолитическим, капилляроукрепляющим, обезболивающим действием и улучшает микроциркуляцию в тканях сустава.

Хондролептин оказывает комплексное воздействие на кровоснабжение суставов и тканей, их окружающих, препятствуя процессам разрушения суставного хряща.